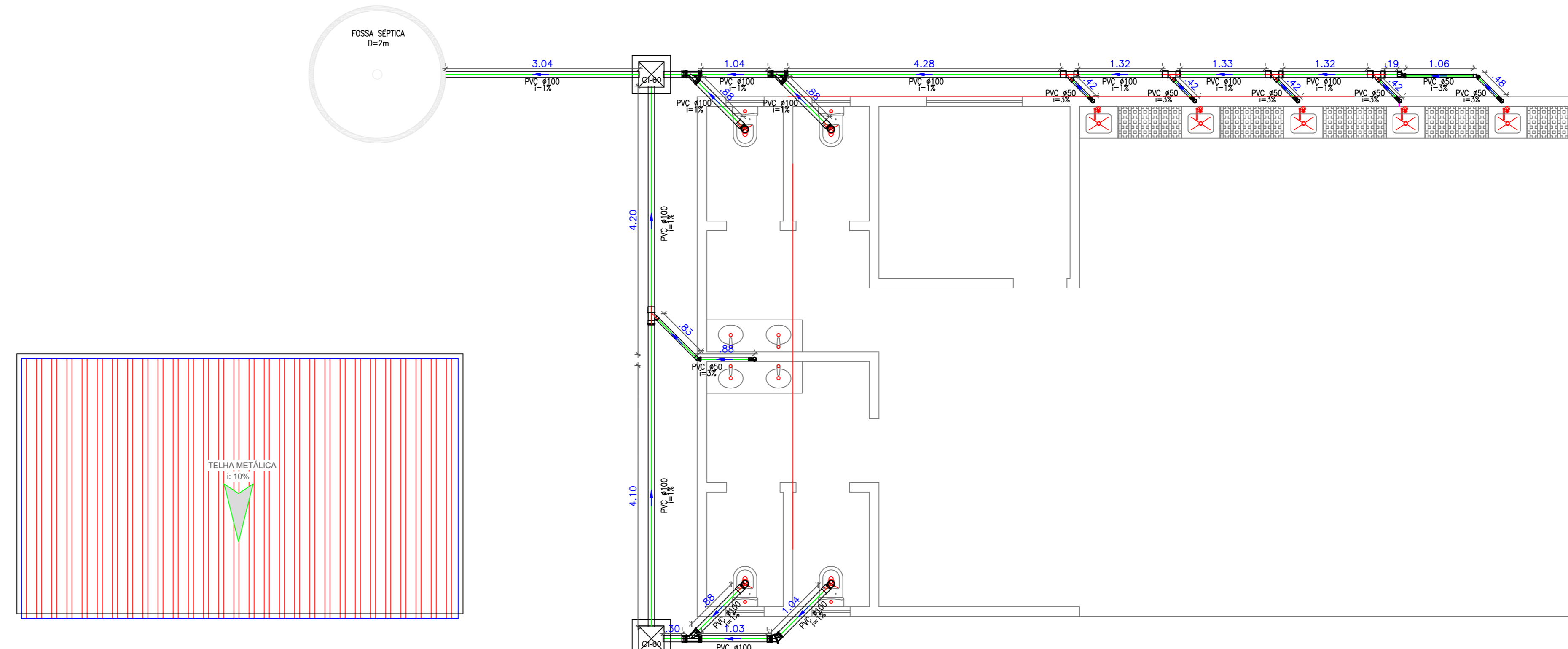
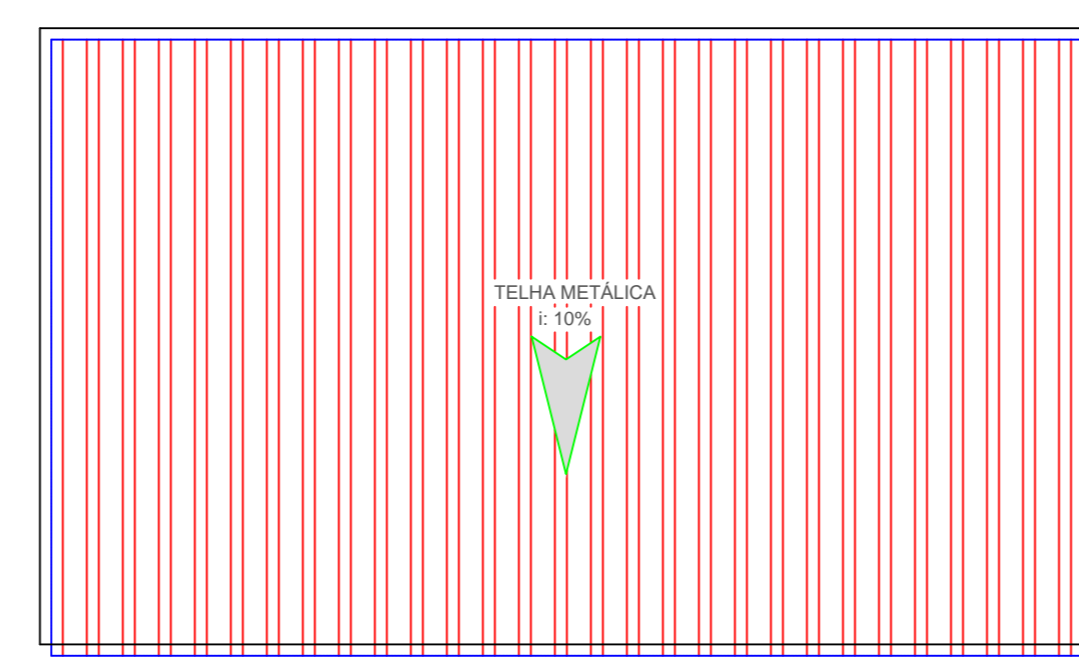


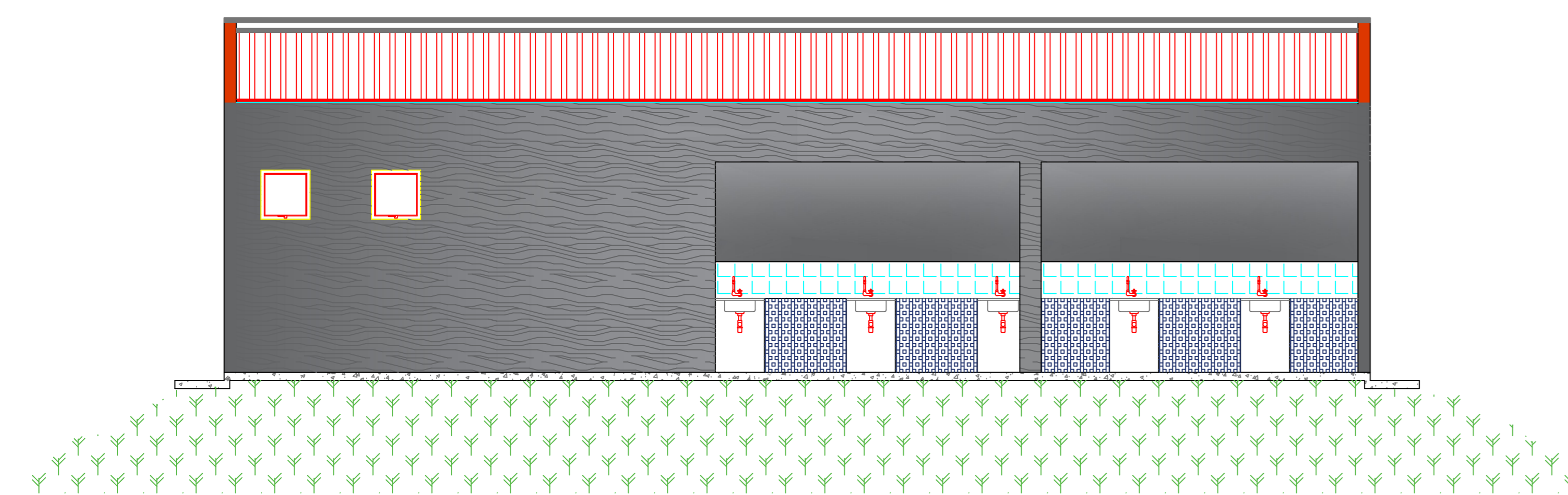
PLANTA BAIXA
ESCALA: 1/50



SANITÁRIO
ESCALA: 1/50



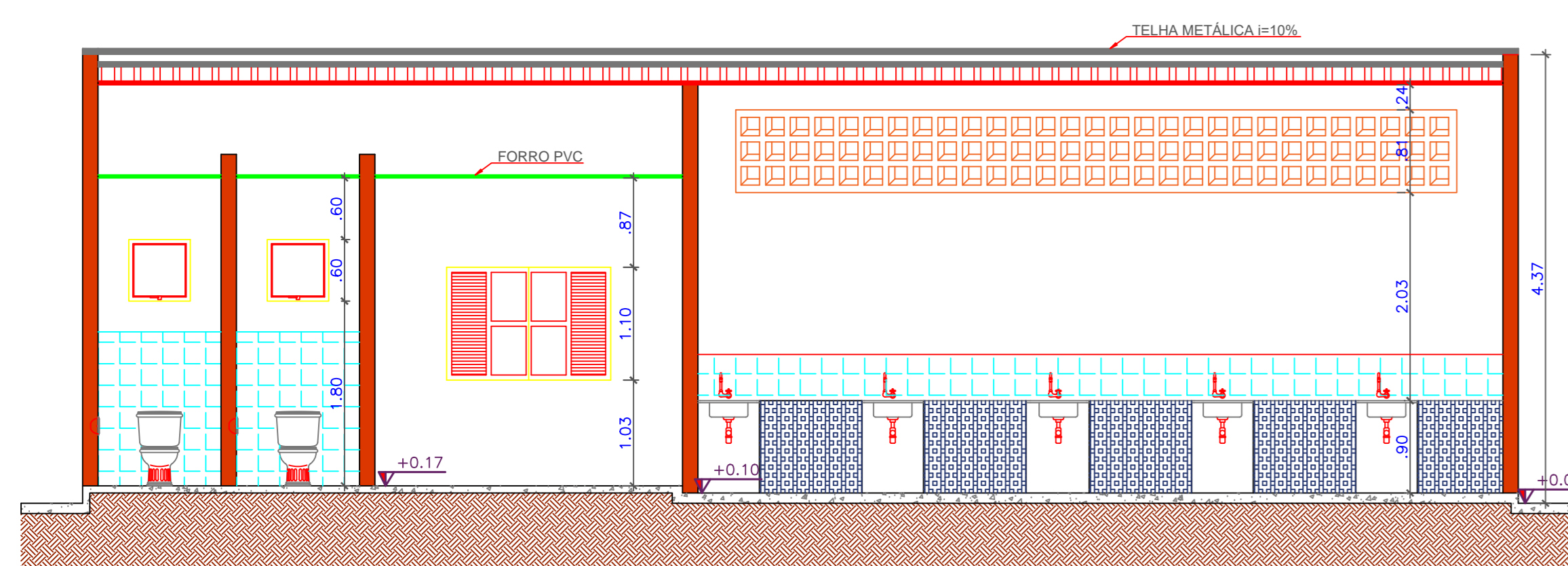
COBERTURA
ESCALA: 1/100



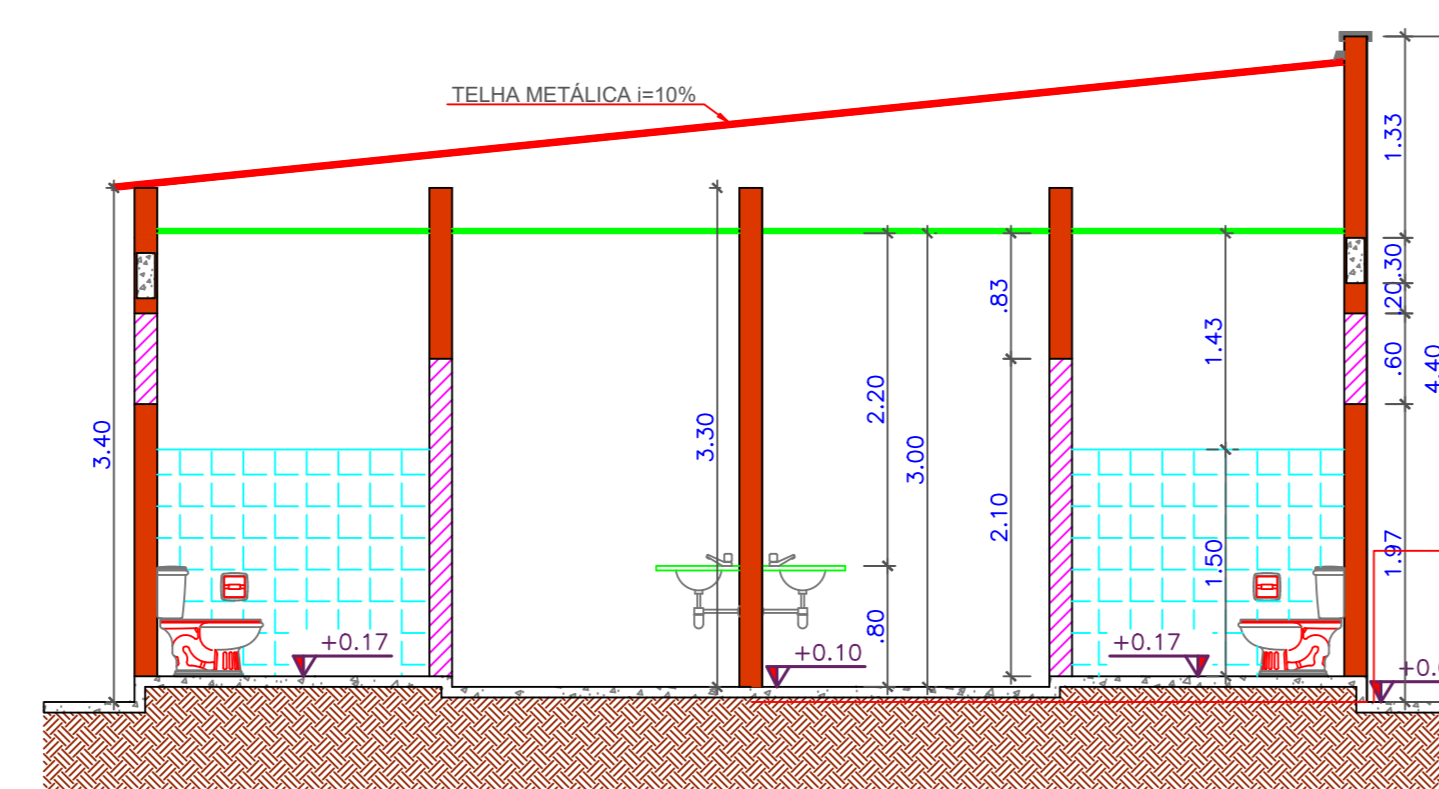
FACHADA
ESCALA: 1/50



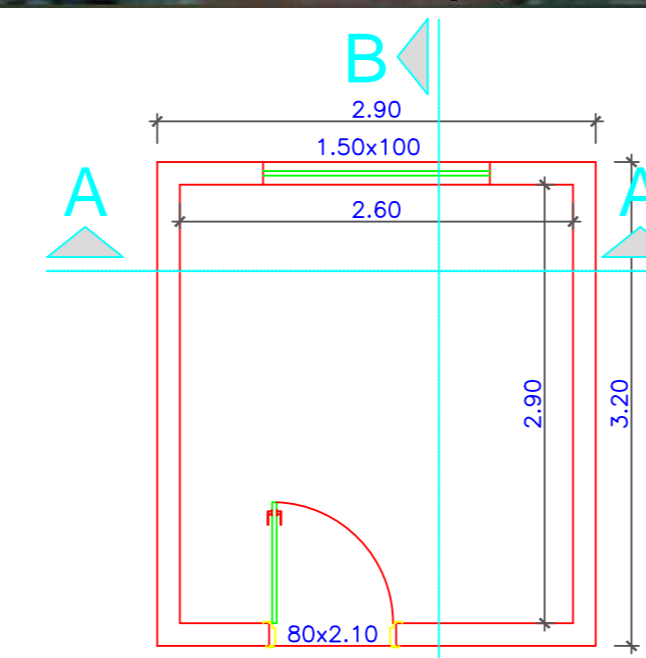
SITUAÇÃO
S/ESCALA



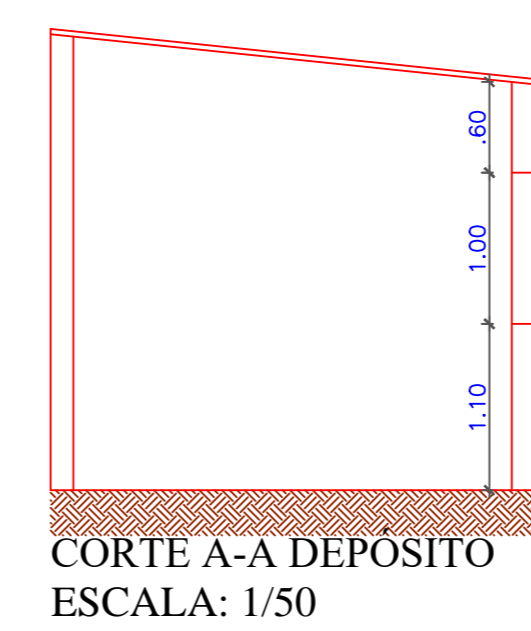
CORTE B-B
ESCALA: 1/50



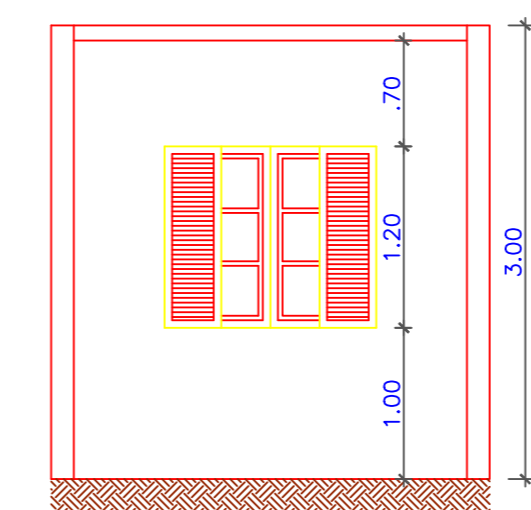
CORTE A-A
ESCALA: 1/50



PLANTA BAIXA DEPÓSITO
ESCALA: 1/50



CORTE A-A DEPÓSITO
ESCALA: 1/50



CORTE B-B DEPÓSITO
ESCALA: 1/50

Estado de Mato Grosso do Sul
Prefeitura do Município de Costa Rica
Secretaria de Transportes, Urbanização e Obras públicas

PROJETO ARQUITETÔNICO
CONSTRUÇÃO DE GARAGEM E ÁREA DE LAVAGEM NO CINTURÃO VERDE

Local:
RUA VALDIR BARBOSA DA COSTA, SINº - HORTA MUNICIPAL
Costa Rica/MS

Folha: **01/01** OBS:

Escala: INDICADAS Data: FEVEREIRO/2022 Desenho: Wender Williams S. Santos

Proprietário: Resp. Tec:

Município de Costa Rica-MS:
Rua: 12 de Setembro
Cidade: Alvorada dos Santos
CEP: 75.000-000 - Fone: (51) 344.11.444-00
Praça: Municipal

Wender Williams S. Santos
Engenheiro Civil
CREA/MS: 65210
Matrícula nº 67981

APROVAÇÃO: